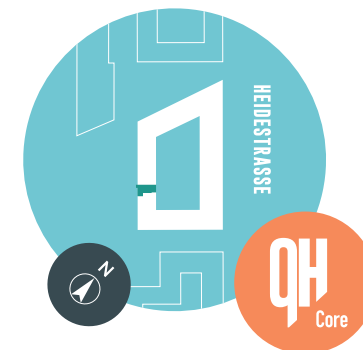


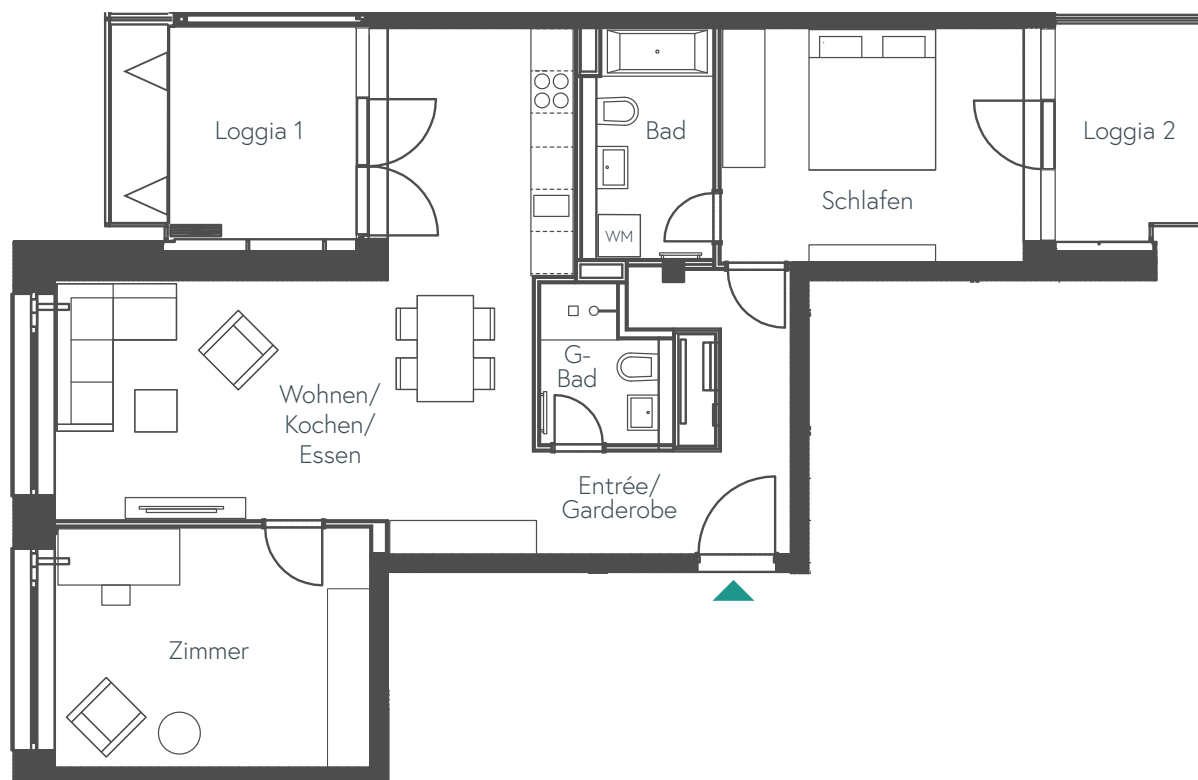
WOHNUNGSTYP 31

ca. 92,42 m² | 3 Zimmer | 2. - 6. OG



Haus G Wohnungs-Nr. 48, 51, 54, 57, 60

Wohnen/Kochen/Essen	34,75 m ²
Schlafen	14,49 m ²
Zimmer	15,41 m ²
Bad	5,99 m ²
Gäste-Bad	3,73 m ²
Entrée/Garderobe	9,09 m ²
Wohnfläche netto	83,46 m ²
Loggia 1 (ges. 10,77 m ²)	5,39 m ²
Loggia 2 (ges. 7,15 m ²)	3,57 m ²
Wohnfläche ges.	92,42 m²



Ein Projekt von:

quartier HEIDESTRASSE
DEVELOPED BY TAURECON

Vertrieb durch:

allod

www.qh-living.com

Haftungsausschluss: Das Bild- und Planmaterial dient zum Teil der vorläufigen Illustration des Vorhabens. Abweichungen bleiben ausdrücklich vorbehalten. Flächenabweichungen sind innerhalb eines Grundrisstyps möglich! Aufgrund technischer Erfordernisse können in Küchen, Bädern, WCs und Nebenräumen ggf. Teilbereiche abgeköffert und Decken abgehängt werden. Terrassen/Balkone/Loggien werden zu 50% angerechnet. Die eingezeichneten Möbel sind nicht im Mietpreis enthalten. Stand: Juni 2020